

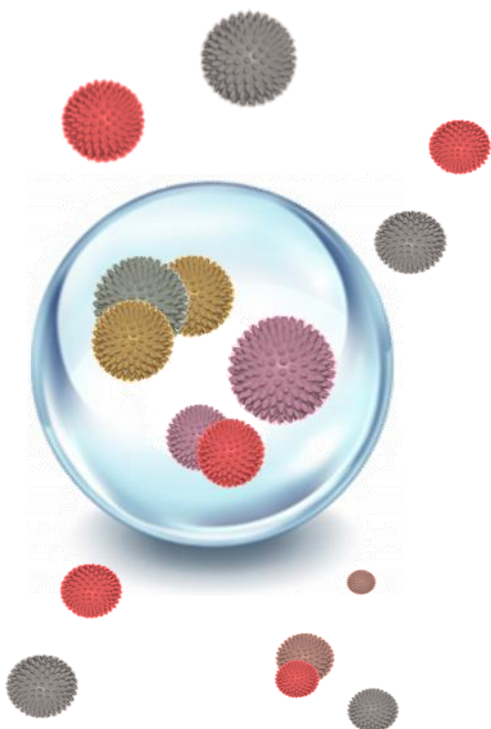


I.C.E. Istituto Chimico Enologico

Consulente Enologica S.r.l.

Le Caselle 1/C, 52044
Pietraia di Cortona (AR)
Tel. 0575 678523

www.istitutochimicoenologico.it
info@istitutochimicoenologico.it



ARMONIA

LiberAroma



DESCRIZIONE

Coadiuvante a base di pareti cellulari espressamente selezionate per l'effetto adsorbente nei confronti dei prodotti maleodoranti, attivo sui mascheratori d'aroma e su stati di riduzione, grazie alla presenza di biopolimeri naturali e il 2% di citrato di rame.

CARATTERISTICHE

Armonia LiberAroma è un coadiuvante di affinamento di nuova concezione focalizzato ad azioni altamente specifiche a basso tasso di interazione con la struttura del vino, ma ad elevato impatto sensoriale. La sua formulazione specifica rimuove le molecole "mascheratrici d'aroma" che occasionalmente si generano nei vini.

La sua reazione con molecole indesiderate è veloce e genera depositi compatti.

I biopolimeri naturali da *Aspergillus niger* rendono possibile l'eliminazione di tutti quegli odori non graditi e riconducibili ad attività microbiologica. L'unione con pareti cellulari (ICeferm SC) incrementa l'adsorbimento di composti indesiderati facilitando ed accelerando la decantazione del prodotto.

Armonia LiberAroma permette di risolvere i difetti collegati agli odori di ridotto (acido solfidrico), migliora la pulizia olfattiva allontanando difetti di natura microbiologica, incrementando le note fruttate senza impoverimento della struttura del vino.

Si consigliano prove preliminari in laboratorio in modo da identificare il dosaggio corretto ed eventuali incrementi di rame sul vino trattato.

Generalmente l'utilizzo di Armonia LiberAroma non richiede chiarificazioni al blu (Ferrocianuro di Potassio).

Dosi superiori ai 10 g/hl possono innalzare i quantitativi di rame nel vino sopra il limite legale (1 mg/L).

DOSI E MODALITÀ D'IMPIEGO

Dose: 1-10 g/hl nei vini.

Sciogliere il prodotto in acqua ad una temperatura non inferiore ai 20° C con opportuna agitazione nel rapporto 1:10, 1:15 ed aggiungere alla massa con un rimontaggio.

Tenere in agitazione per 15-20 minuti e **procedere con una filtrazione** tra le 36-48 ore dopo il trattamento.

Controllare il titolo del rame dopo il trattamento e comunque prima dell'imbottigliamento.

CONFEZIONE E CONSERVAZIONE

Confezione 500 g

Conservare in luogo fresco e asciutto in locali privi di cattivi odori, nel caso di confezioni aperte conservare in un luogo privo di umidità con temperature inferiori ai 20°C e cercare di utilizzare il prodotto nel più breve tempo possibile.



Le informazioni riportate sulla presente scheda sono ottenute al meglio delle nostre attuali conoscenze, non costituiscono specifiche di prodotto. L'utilizzatore è direttamente responsabile per l'uso e l'utilizzo improprio del prodotto compreso i danni che ne potrebbero derivare a cose, animali, persone; per la mancata osservazione delle norme legislative vigenti; per i danni causati dal mancato rispetto delle norme di sicurezza e protezione.

REV. 01/2022

UNI EN ISO 9001:2015

CQY
CERTIQUALITY